



수백 번의 손길로 만든  
 홍삼에 복분자와 완숙과를 더해  
 더 부드럽게 더 달콤하게  
 홍삼을 즐기실 수 있습니다



# 홍삼 베리

Red ginseng berry

## 홍삼베리



30~40대 주부들을 포함하여 면역력에 좋은 홍삼과  
 신이내린 열매 복분자 효능을 아이들과 어른들이 동시에  
 가족모두가 부드럽게 즐길수 있는 “가족건강음료” 를 체험해보세요!

- 제조허가 : 식품제조가공업 20140500065-(22호)
- 공장 : 전북 고창군 부안면 복분자로 560 (재)베리엔바이오식품연구소 OEM
- (영)홍삼베리대표 유금호, 소비자전화 (063-902-1440)
- 고창군 (재)베리엔바이오식품연구소 (063-560-5121)
- 사업장 : 고창군 고창읍 보릿골로 53번지



복분자와 홍삼의  
 향과 맛을 전하는  
**홍삼 혼합음료**

복분자와 홍삼의 향과 맛을 전하는 **홍삼 혼합음료**

# RED GINSENG BERRY

## 홍삼베리

인간의 가장 편안함과 행복감을 느끼게 되는 향과 맛의 홍삼베리



홍삼베리는 세계유네스코 생물권보전지역인 전라북도 고창군 황토밭에서 생산한 복분자와 건강과 장수에 상징인 홍삼을 혼합하여 두개의 성분 특유의 향과 맛을 동시에 맛볼수있는 명품 브랜드가 고창군에서 출자한 법인 베리엔바이오연구소와 진안군에서 출자한 홍삼연구소, 임실군에서 출자한 치즈연구소에서 공동으로 연구개발하여 새롭게 선보이는 홍삼과 복분자 혼합 음료입니다.

전국적인 자치단체별로 지역특산품을 홍보하기 위하여 많은 제품들이 출시되고 있지만 복분자의 고향인 고창군(베리엔 바이오연구소)에서 지역특산품을 세계적인 제품으로 글로벌화 하고자 건강의 상징인 홍삼과 부드러운 맛의 복분자를 이용한 홍삼베리를 연구개발하여 시제품을 출시하게 된 것입니다.

특히 제품의 품질과 맛을 보증하기 위해서 고창군에서 직접 출자한 (재)베리엔바이오연구소에서 제조생산한 제품을 기술 이전받아 홍삼베리영농조합법인에서 세계시장에 진출하기 위하여 시제품을 출시하게되어 판매하게 된 점을 참고하여 주시기 바랍니다. 고창의 복분자를 이용한 '홍삼베리' 음료는 오랜 기간 사람의 손을 통해 꾸준한 보살핌과 정성을 기울여 재배하는 마음처럼 정성을 들여 고객의 마음을 사로잡을 것입니다. 역사와 전통의 고향으로서 예를 중시 여기는 한국적 정서를 그대로 이어받아 고객 한 분 한 분을 정성껏 모시겠습니다.

'홍삼베리'음료는 고창의 역사와 전통을 그대로 이어받은 복분자의 살아있는 맛을 볼수가 있는 정성들인 제품입니다. 복분자와 홍삼의 조합 세상에서 가장 잘 어울리는 향과 맛의 초특급 조합 홍삼베리! 아름다움과 장수를 상징하는 복분자와 홍삼이 녹아있는 부드러운 맛과 향의 홍삼베리의 행복감을 느껴보세요 복분자와 홍삼의 우수함을 즐길 수 있습니다.

**홍삼베리영농조합법인**

대표이사 유근호

### 홍삼베리 제조 공정도



산업통상자원부와 고창군이 출연 설립한 (재)베리엔바이오식품연구소가 연구개발하여 신뢰와 정성으로 직접 만든 제품을 홍삼베리영농조합법인에서 기술이전 받아 판매하고 있습니다



전라북도 고창군, 세계유네스코에서 지정한 생물권보전지역!

몸에 좋은 최고의 건강식품이면서 홍삼에 청정지역 고창황토에서 나고 자란 명품 복분자의 맛과 향을 매일 즐겨보세요



30~40대 주부들을 포함하여 면역력에 좋은 홍삼과 신이내린 열매 복분자 효능을 아이들과 어른들이 동시에 가족모두가 부드럽게 즐길수 있는 "가족건강음료" 를 체험해보세요!

2012. 08. 01 ~ 2015. 10. 31까지 "복분자와 홍삼 추출물의 혼합액을 이용하는 콜레스테롤 억제방법"이라는 (재)베리엔바이오식품연구소의 R&D 연구분석 결과, 복분자와 홍삼 추출혼합물 중 진세노사이드-Rb1, 진세노사이드-Rg1, 진세노사이드-Rg2가 콜레스테롤 억제 효과를 가지는 물질로 판명되었으며, 복분자와 홍삼의 두 추출액의 콜레스테롤 합성 억제효과가 가장 높은 농도로 복분자 : 홍삼의 비율을 혼합하여 가장 높은 콜레스테롤 억제 효과를 기대할 수 있다.

### 홍삼베리영농조합법인

- 제조허가 : 식품제조가공업 20140500065-(22호)
- 공장 : 전북 고창군 부안면 복분자로 560 (재)베리엔바이오식품연구소 OEM
- (영)홍삼베리대표 유근호, 소비자전화 (063-902-1440)
- 고창군 (재)베리엔바이오식품연구소(063-560-5121)
- 사업장 : 고창군 고창읍 보릿골로 53번지

수백 번의 손길로 만든  
홍삼에 복분자완숙과를 더해  
더 부드럽게 더 달콤하게  
홍삼을 즐기실 수 있습니다



# 홍삼 베리

영농조합법인



### 섭취량, 섭취방법 및 섭취시 주의사항

1. 1일 2회, 1회 1포를 섭취하십시오.
2. 15세 이하의 어린이는 위 섭취량의 절반정도를 섭취하십시오.
3. 임산부와 수유기 여성은 섭취량 및 섭취방법을 확인하시고 섭취하여 주십시오.
4. 유통기한이 경과된 제품은 섭취하지 않도록 주의하시기 바랍니다.
5. 특이 체질 및 원재료의 특정 성분에 알레르기 체질의 경우 성분을 확인 후 섭취하십시오.
6. 섭취자의 신체 상태에 따라 반응의 차이가 있을 수 있으니 고객상담실 및 구입처로 문의하여 주십시오.
7. 용기가 팽창 또는 변형된 제품은 드시지 마십시오.
8. 식물성분 등으로 침전물이 생기는 경우가 있으나 제품의 품질에는 이상이 없으니 잘 흔들어 드십시오.
9. 제품 개봉 또는 섭취시 포장지에 의해 다칠 우려가 있으니 주의하십시오.
10. 파우치 포장 그대로 전자레인지에 가열하지 마십시오.

## 특별한 이야기 홍삼베리만의



01 전라북도 고창군,  
세계유네스코에서 지정한  
생물권보전지역!

몸에 좋은 최고의 건강식품이면서 홍삼에 청정지역 고창황토에서 나고 자란 명품 복분자의 맛과 향을 매일 즐겨보세요.



## 02 우리 가족 건강음료 맛도 좋고 건강도 챙기고!

30~40대 주부들을 포함하여 면역력에 좋은 홍삼과 신이내린 열매 복분자 효능을 아이들과 어른들이 동시에 가족 모두가 부드럽게 즐길 수 있는 가족건강음료를 체험해보세요!

2012.08.01 - 2015.10.31까지 '복분자와 홍삼 추출물의 혼합액을 이용하는 콜레스테롤 억제방법'이라는 (재)베리엔바이오토타기술연구소의 R&D 연구분석 결과, 복분자와 홍삼 추출혼합물 중 진세노사이드-Rb1, 진세노사이드-Rg1, 진세노사이드-Rg2가 톨레스테롤 억제 효과를 가지는 물질로 판명되었으며, 복분자와 홍삼의 두 추출액의 콜레스테롤 합성 억제효과가 가장 높은 농도로 복분자 : 홍삼의 비율을 혼합하여 가장 높은 콜레스테롤 억제 효과를 기대할 수 있다.



带给您覆盆子与红参的  
香气和味道的  
红参混合饮料



能够充分感受人类的安逸与幸福的  
香气和味道的红参梅子

# 红参梅子



能够充分感受人类的安逸与幸福的香气和味道的红参梅子

红参梅子是混合了在世界科教文组织生物圈保护区全罗北道高敞郡黄土地上生产的覆盆子和象征健康与长寿的红参，可同时享受两种成分特有的香气和味道的名牌，是由在高敞郡出资的法人梅子生物研究所和在镇安郡出资的红参研究所，在任实郡出资的奶酪研究所共同研究开发出的最新面世的红参和覆盆子混合饮料。

全国各自治团体为了宣传地区特产推出很多产品，在覆盆子的故乡高敞郡(梅子生物研究所)为了将地区特产打造成世界性产品，实现全球化，研究开发出利用象征健康的红参与口感醇和的覆盆子制成的红参梅子，并将试产品推向市场。为了打造成以后高敞郡的未来美食，将会研究开发更多使用覆盆子制成的产品，但是此次上市的红参梅子已成为谁都可以很容易地同时品尝覆盆子和红参的绝好契机。代表韩国的覆盆子的故乡高敞郡作为世界科教文组织生物圈保护区，生产出了利用在清静卫生的自然环境中生长的覆盆子制成的红参梅子。

在天然的自然环境中，在黄土地高敞郡生长的覆盆子才是自古以来带给我们人类年轻的象征，长寿的象征，现在醇和的覆盆子口感更有女性的感觉，成为备受女性青睐的红参饮料。请特别注意，为了保证产品的质量与味道，从在高敞郡直接出资的(财)梅子生物研究所直接接受制造生产产品的技术转让，为了从红参梅子营农组合法人推向世界市场而销售试产品的特点。使用高敞的覆盆子制成的『红参梅子』饮料是通过长时间的人工作业，坚持不懈的关注和竭尽真诚栽培的，以诚心诚意抓住顾客内心。作为历史和传统的故乡，原封不动地继承重视礼节的韩国式情操，『红参梅子』饮料是继承了历史和传统，精心制作的可品尝到覆盆子原汁原味的产品。

覆盆子和红参配制的具有世上最佳的香气与味道的超特级组合红参梅子。  
请感受一下象征美丽和长寿的覆盆子与红参融化后的具有醇和口味与香气的红参梅子的幸福感。  
可尽享覆盆子和红参的优质感。

CEO Keum-Ho You

(营)红参梅子代表  
(0082-010-3677-4213)

## 红参梅子制作工艺图



红参梅子饮品是由韩国国家认证机构-高敞郡(财)BERRY&BIO食品研究所开发研究的产品。

现由高敞郡红参梅子营农组合法人取得技术授权且全权负责销售。

产品生产是采用OEM方式，在食品研究所的严格监督和指导下生产。



高敞郡(财)BERRY&BIO食品研究所开发研究的产品

全罗北道 高敞郡  
世界UNESCO 指定的生物圈保全地域!

欢迎每天品尝来自高敞黄土地的名品覆盆子!

2012.08.01~2015.10.31 根据 (财) BERRY&BIO 食品研究所R&D分析结果《利用覆盆子和红参的萃取物的混合液抑制胆固醇的方法》显示，混合液体中含有的Ginsenoside-Rb1, Ginsenoside-Rg1, Ginsenoside-Rg2 具有抑制胆固醇的效果，且把两种萃取液的比例调成抑制胆固醇效果最佳的浓度，使其变得对人体非常有益。

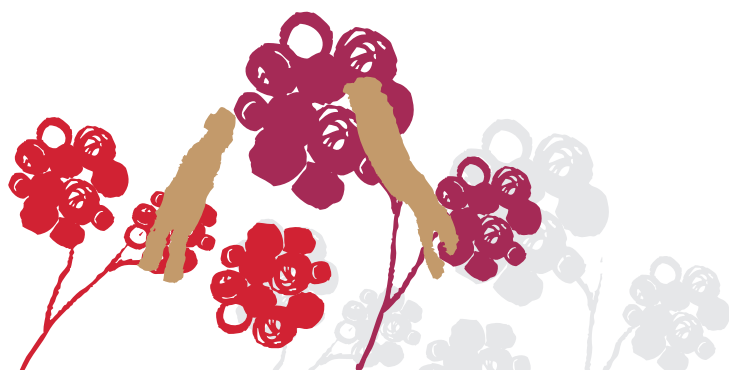
## 红参梅子



红参梅子饮品是以研究所的R&D事业为目的研究开发的产品，经过多次研究把对人体非常有益的红参跟梅子混合比例，调整为最适合人体吸收的配方。

**此产品的主要功效是提高人体免疫力且消除疲劳，  
所以不管是30-40岁的家庭主妇，还是家中老人和孩子都可以随时饮用。**

- 制造许可：食品制造加工业201405000065-(22号)
- 工厂：全北高敞郡扶安面覆盆子路560 (财)BERRY&BIO食品研究所开发研究的产品OEM
- 公司地址：高敞郡高敞驿包雨谷路53号
- (营)红参梅子代表 Keum-Ho you(0082-010-3677-4213) 联系电话：0082-63-902-1440
- 高敞郡(财)BERRY&BIO食品研究所：0082-63-560-5121



A mixed ginseng drink with the scent and taste of raspberry and ginseng

# RED GINSENG BERRY



The scent and taste of Ginseng Berry will provide with the best comfort and happiness humans can feel

Ginseng Berry is a luxury combination drink that provides the drinker with the scent and taste of raspberries grown in the red clay of Gochang-gun of Jeollabuk-do Province, a UNESCO World Heritage, and of ginseng, a symbol of health and longevity. The ginseng and raspberry mixture is a newly released drink jointly researched and developed by the Berry and Bio Food Research Institute, funded by Gochang-gun, the Institute of JinAn Red Ginseng, funded by Jinan-gun, and the Imsil Research Institute of Cheese Science, funded by Imsil-gun.

Numerous products are released nationwide to promote the specialties of the local governments and Gochang-gun (Berry and Bio Food Research Institute), the home of raspberries, conducted research and development and released Ginseng Berry that contains the smooth taste of raspberries and ginseng, a health symbol, in order to globalize the local specialty and create a global food product.

To establish raspberries as a future Gochang-gun food product, many raspberry products will be developed but Ginseng Berry is an excellent way for anyone to easily enjoy ginseng and raspberries.

Gochang-gun, the home of raspberries representing Korea, is a UNESCO World Heritage and only raspberries from the clean and pure environment are used to make Ginseng Berry. Raspberries from red clay, a gift from nature to Gochang-gun, have always been a symbol of youth and longevity and now, the smooth taste also appeals to women. Ginger Berry will be a most popular ginseng drink for women.

In order to guarantee the quality and taste of the product, the Ginseng Berry Agriculture Association Corporation, which received the technology for the product directly manufactured and produced in Gochang-gun by Berry and Bio Food Research Institute that is funded by Gochang-gun, will sell prototypes of the product to enter into the global market.

"Ginseng Berry," which uses Gochang-gun raspberries, will captivate its customers with the sincerity that can be seen in the sincere and caring hands of a farmer continuously watering and cultivating the crops. We will serve each and all of our customers with the spirit of Korea, which has always placed great importance in courtesy and manners.

"Ginseng Berry" is a product made with sincerity, to provide our customers with the tradition and history of Gochang-gun and the fresh taste of raspberries.

Ginseng Berry is the best combination of the taste and scent of raspberries and ginseng.

Enjoy the happiness Ginseng Berry provides with the smooth taste and scent of raspberries and ginseng, symbols of beauty and longevity.

You will be able to enjoy the excellence of raspberries and ginseng.

覆盆子・紅参の香りと味を伝える  
紅参混合飲料

# 紅参ベリー



人間が最も快適さと幸せを感じるようになる香りと味の紅参ベリー

紅参ベリーは、ユネスコ生物圏保護区である全羅北道高敞郡(チョルラプクト・コチャンぐん)の黄土地で生産した覆盆子(トックリイチゴ)に健康と長寿の象徴である紅参を混合することで、二つの成分が持つ特有の香りと味を同時に味わえる高級ブランドが、高敞郡で出資して作られた法人であるベリーアンドバイオ研究所と、鎮安郡(チナンぐん)で出資した紅参研究所、そして任實郡(イムシルぐん)で出資したチーズ研究所が共同研究開発をして、新しく公開する紅参と覆盆子の混合飲料です。

地域の特産品をアピールするために全国の自治体で多くの製品が発売されていますが、代表的な覆盆子産地である高敞郡のベリーアンドバイオ研究所で地域特産品を世界的な製品としてグローバル化するために、健康の象徴である紅参とまろやかな味の覆盆子を利用した紅参ベリーを研究・開発し、試製品を発売することになりました。

これからも高敞郡の未来を代表する食べ物として定着させるため、覆盆子で作られた様々な製品が研究開発される予定ですが、今回発売された紅参ベリーは、誰でも簡単に覆盆子と紅参を同時に味わえる良い機会となりました。

韓国を代表する覆盆子の産地である高敞郡は、ユネスコ生物圏保護区です。このようなきれいな自然環境で育てられた覆盆子を原料として作った紅参ベリーが誕生しました。

恵まれた自然環境で黄土地である高敞で生産した覆盆子は、昔から私たち人間にとっては若さの象徴であり、長寿の象徴でもありました。この覆盆子のまろやかな味が女性たちの好みに合っており、今後は女性の間で人気を集める紅参飲料になると思います。

特に製品の品質と味を保証するために、高敞郡が直接出資した(財)ベリーアンドバイオ研究所で直接に製造・生産した製品を技術移転を通じて、紅参ベリー営農組合法人で世界市場に進出するために試製品を販売することになったことを参考にしてください。

高敞の覆盆子で作られた「紅参ベリー」飲料は、長い時間人の手により大切に扱われ、手間隙かけて栽培されました。このように心のこもった紅参ベリーは、お客様もお気に召すことでしょう。歴史と伝統を誇る地域として、礼を重視する韓国的情緒をそのまま受け継ぎ、お客様一人一人を大切に致します。

「紅参ベリー」飲料は、高敞の歴史と伝統をそのまま受け継いだ覆盆子の新鮮な味を味わえる、心を込めて作られた製品です。美と長寿を象徴する覆盆子と紅参が溶け合っているまろやかな味と香りの紅参ベリーで、幸せなひとときを味わってください。覆盆子と紅参の効能を堪能できます。



紅参ベリー (覆盆子・紅参 飲料)



高敞郡(財)BERRY&BIOしょくひんヨングソ